

40

Serie 04.040.116

Ventilgehäuse: PPE



Ventilgehäuse: PPE



Ventilgehäuse: Edelstahl



Ventilgehäuse: PVDF

**Beschreibung**

2/2-Wege Ablaufmagnetventil der Nennweite DN 40 zur Steuerung von geringfügig aggressiven flüssigen Medien, wie z.B. Wasch- oder Spüllaugen, mit direktgesteuertem Funktionsprinzip in der Betriebsart NC (stromlos geschlossen).

Ventile dieser Bauart sind medientrennende 1-Kammer-Eckventile und können mit Gewinde- oder Schlauchanschlüssen in unterschiedlichen Materialien gefertigt werden.

Die elektrische Betriebssicherheit wird durch die Isolationsklasse F gewährleistet und wird durch eine interne Schutzbeschaltung zusätzlich unterstützt. Die Ventile sind für den Einbau in Geräte der Schutzklasse I geeignet. Die Schutzart IP 68 wird in Verbindung mit Kabelanschluss, IP 65 bei Einsatz eines montierten Gerätesteckers erreicht.

Optional können die Ventile mit einer Handnotbetätigung ausgerüstet werden, um bei einem Spannungsausfall den Behälter dennoch sicher entleeren zu können.

Unsere Ventilgehäuse aus PPE sind heißwassertauglich. Darüber hinaus bieten wir eine PPE-Gehäusevariante an, die für den Einsatz mit Lebensmitteln gemäß EC 1935 zugelassen ist. Der Werkstoff PVDF besitzt gegenüber PPE eine höhere Chemikalienbeständigkeit. Edelstahlgehäuse sind sowohl für den Einsatz mit Heißwasser geeignet als auch chemikalienbeständig.

Durch seine glatten und hydraulisch günstig gestalteten Innenkonturen sind die Ablaufventile unempfindlich gegen Fremdkörper- und Schmutzablagerung. Das Ventilgehäuse kann optional mit einem Spülstutzen ausgerüstet werden.

Anwendungen

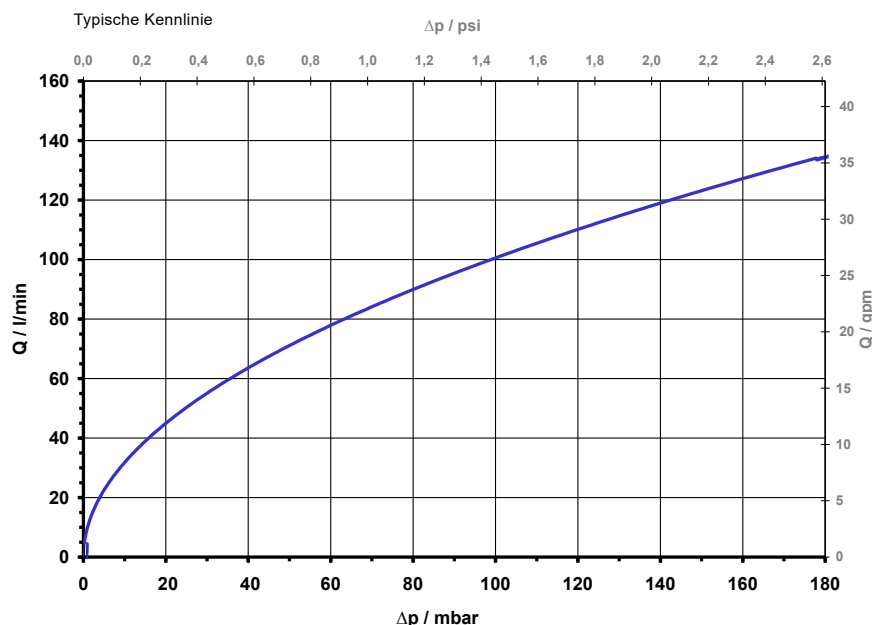
- Industrielle Wasch- und Geschirrspülmaschinen
- Reinigungsautomaten der Medizintechnik
- Reinigungs- u. Desinfektionsanlagen der Milchwirtschaft und Verfahrenstechnik

Eigenschaften

- Direkt gesteuert
- Schutzart IP 68 mit Kabel bzw. IP 65 mit Gerätestecker
- Stromlos geschlossen (NC)
- Vergossene Spule
- Magnetsystem ist korrosionsgeschützt durch Medientrennung mit Rollmembrane
- Optional PVDF oder Edelstahl Ventilgehäuse und FKM Rollmembrane für erhöhte Chemikalienresistenz
- Optional mit Spülstutzen am Ventilgehäuse
- Optional mit Handnotbetätigung
- Hohe Dauergebrauchstauglichkeit
- Max. Medientemperatur 98 °C
- Ohne Mindestdruck einsetzbar
- Spritz- und strahlwassertauglich
- Hohe Funktionssicherheit durch Verwendung hochwertiger Werkstoffe und 100%ige Endprüfung der Erzeugnisse

Mögliche Zulassungen

- VDE
- UL
- EC 1935
- Weitere zugelassene Varianten auf Anfrage



Produkt

Ablaufventil NC, DN

Datenblatt

2/2-Wege



A. u. K. Müller

40

Serie 04.040.116

Spülstutzen Optional

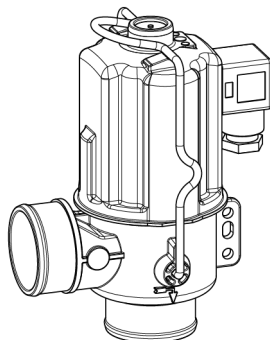
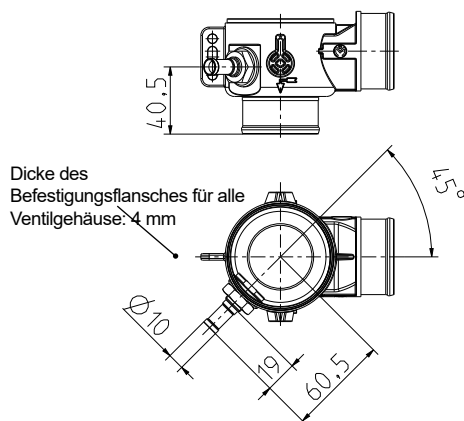


Ventilgehäuse: PPE

Ventilgehäuse: PPE
(geeignet für
Lebens-mittel gem.
EC 1935)



Ventilgehäuse: Edelstahl Ventilgehäuse: PVDF



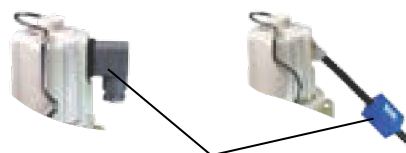
Werkstoffe

Ventilgehäuse	PPE, PVDF, Edelstahl
Ankerführung	nichtrostender Stahl
Anker und Feder	nichtrostender Stahl
Spülstutzen	nichtrostender Stahl
Membrane und Dichtungen	EPDM FKM
Spulenummantelung	PBT PU Verguss

Die Kombination Edelstahl Ventilgehäuse und FKM Membrane empfiehlt sich besonders für den Einsatz in Sterilisations- und Desinfektionsgeräten.

Technische Daten

Typ	Ablaufventil
Bauart	2/2-Wege-Magnetventil, direkt gesteuert
Funktion	NC (stromlos geschlossen)
Einbaulage	Magnetspule senkrecht nach oben (horizontal auf Anfrage)
Medien	Wasch- und Spüllaugen, verdünnte und geringfügig aggressive Reinigungs- und Desinfektionsflüssigkeiten
T-Medium	98 °C max.
PPE	98 °C max.
Edelstahl	50 °C max. (USA)
PVDF	60 °C max.
T-Umgebung	0 - 180 mbar
DN	40 mm
p-Betrieb	0 - 180 mbar
Spulentyp	MS 10 Schutzbeschaltung und Gleichrichter integriert
Nennspannung	12 V DC 24 V DC 24 V AC/DC *) 110 V AC/DC 400 200-240 V AC/DC V AC/DC
Spannungstoleranz	±10%
ED	100 %
Nennleistung	24 W
Schutzart	IP 68 mit Kabel nach EN 60529 IP 65 mit montierter Gerätesteckdose nach EN 175301-803 F nach EN 60730
Isolationsklasse	I nach EN 60730 (geeignet für Einbau in Geräte der Schutzklasse I)



*) Ausnahme:

Der Gleichrichter für die 24 V AC/DC Variante ist je nach Ausführung in einem grauen Gerätestecker oder in einem vergossenen Gehäuse im Kabel untergebracht.

Standard Kabellänge (nur IP 68)	KL 1000 mm
Andere Kabellängen auf Anfrage	

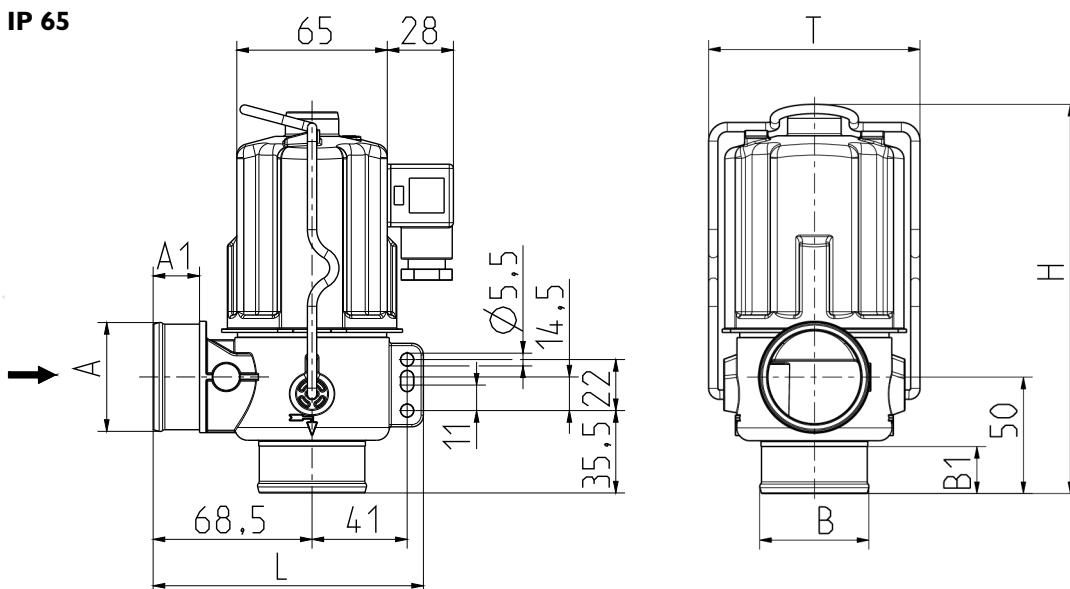
Serie 04.040.116

ohne Handnotbetätigung



Optionen								
Werkstoff	Zulauf		Ablauf		Länge	Höhe ohne Handnotbetätigung	Höhe mit Handnotbetätigung	Tiefe
	Ø A	A1 [mm]	Ø B	B1 [mm]	L [mm]	H [mm]	H [mm]	T [mm]
PPE / PVDF	G 1 1/2"	21	G 1 1/2"	21	117	170	190	91
PPE / PVDF	G 1 1/2"	21	Tülle 1 1/2"	21	117	170	190	91
PPE / PVDF	Tülle 1 1/2"	21	G 1 1/2"	21	117	170	190	91
PPE / PVDF	Tülle 1 1/2"	21	Tülle 1 1/2"	21	117	170	190	91

IP 65



IP 68

